



# Halleby Å Sømmenslutningen

Hallebyaa.com

Samarbejde mellem Kalundborg og Gørlev Sportsfiskerforeninger

## Oversigtskort

2025



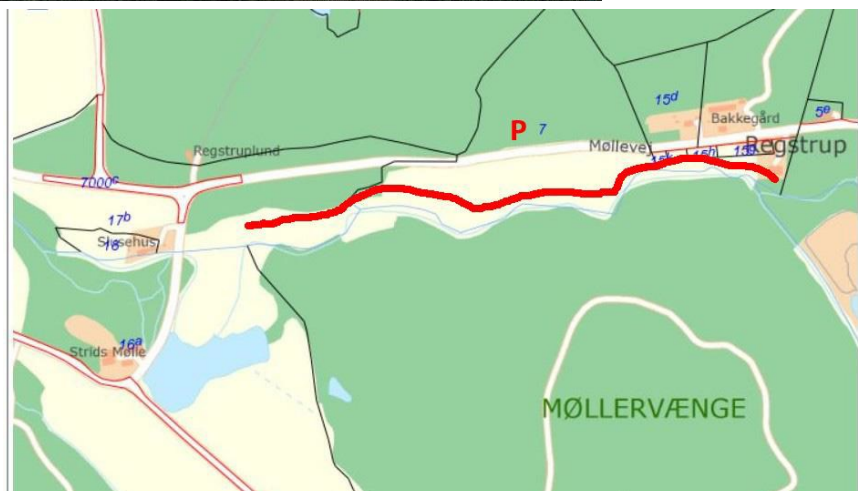


# Kort 1

## Røde Lade, Strids Mølle, Træholm, Øresø Mølle og Frihedslund



### Stykke 1 Røde Lade



**Begrænsninger:** Fiskeri er kun tilladt fra 1/3 til og med 30/4.  
**Fiskeri er ikke tilladt i efteråret.**  
Total medeforbud!  
Max. 3 personer pr dag.



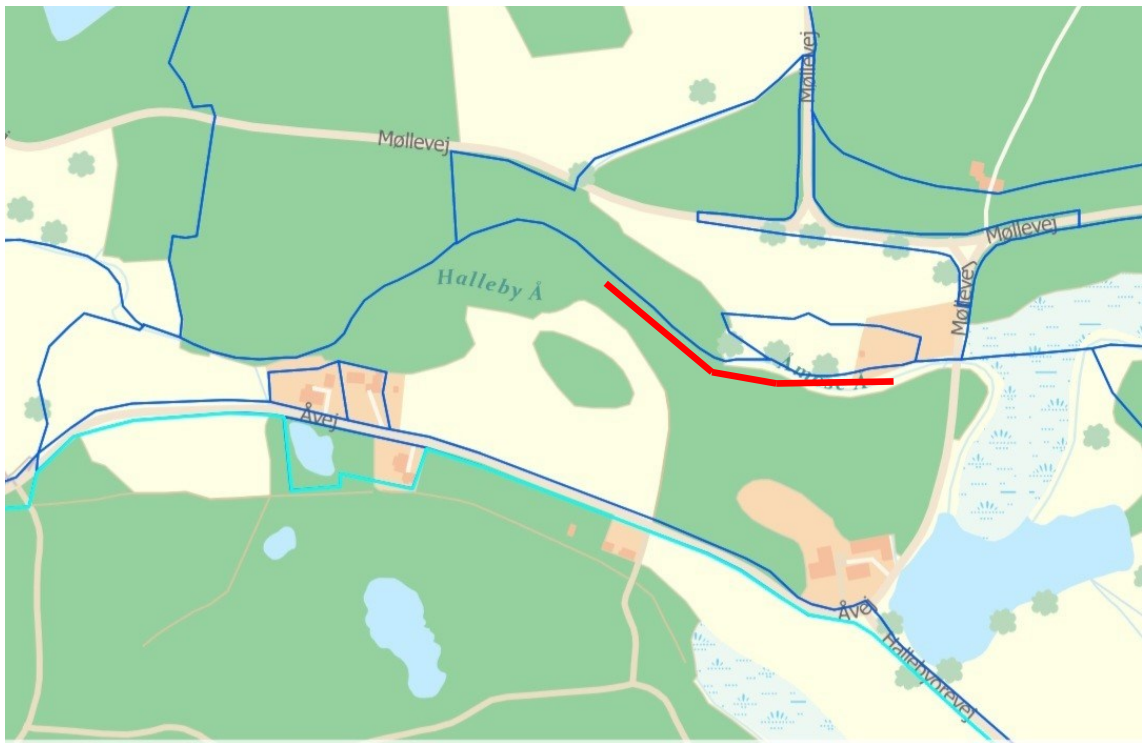
## Stykke 2 Strids Mølle

Fiskeri tilladt fra 1/3 til 1/11.

Parkering stignbordet eller parkeringsplads ved Strids Mølle,

Catch and release ! Total medeforbud!

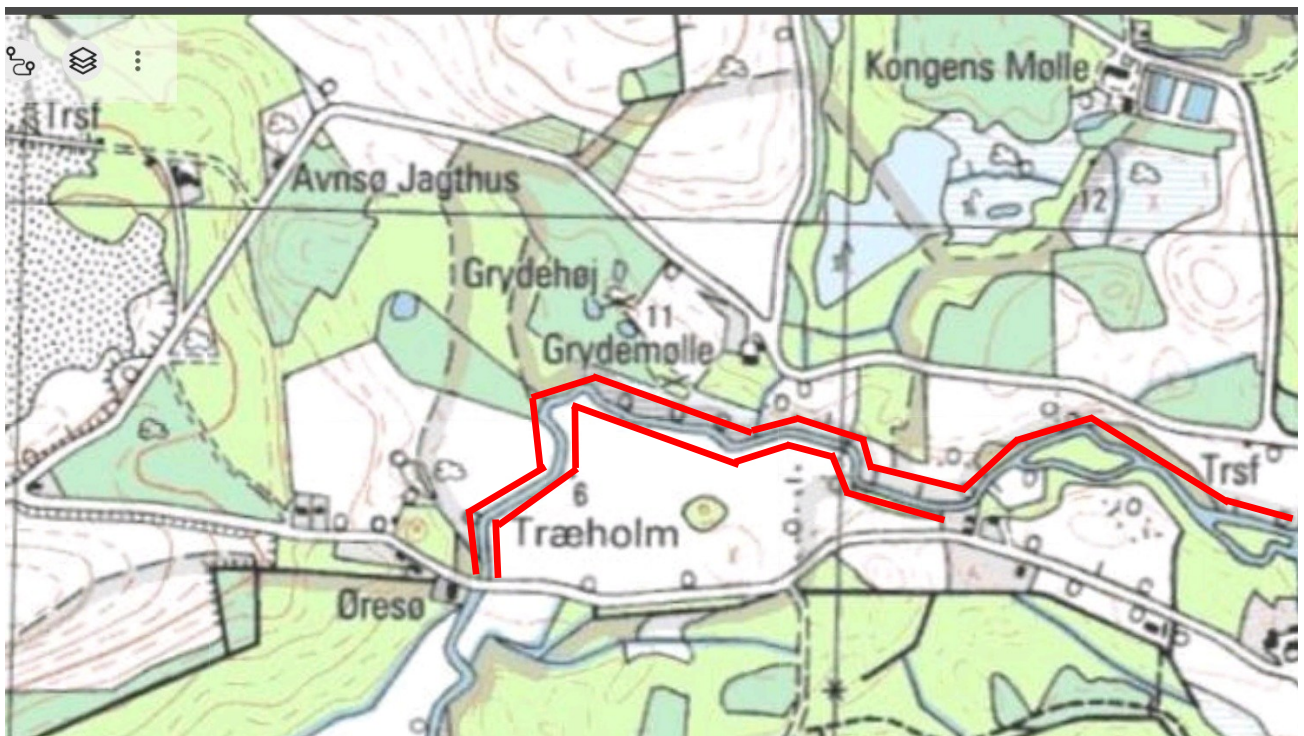
Max 2 personer



## Stykke 3 Træholm

Fiskeri kun tilladt fra 1/3 til 30/4.

Max 4 personer pr dag. Total medeforbud og Catch and Release



### Stykke 4 Hejrebjerg skov-Øresømølle.

Fiskeri kun tilladt fra 1/3 til 30/4.

Total medeforbud!

Fiskeri er ikke tilladt i efteråret.

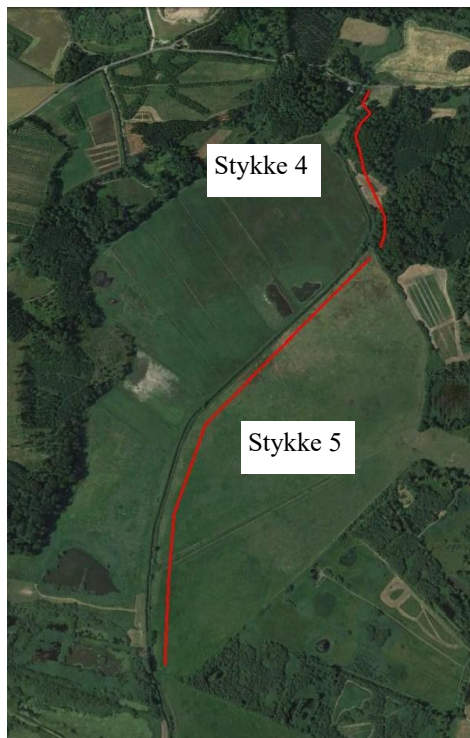
Max 3 personer pr dag.

### Stykke 5 Frihedslund.

Fiskeri tilladt fra 1/3 til og med 14/5 og fra 16/7 til og med 14/11.

I forbindelse med fiskeri i efteråret skal I tage særlige hensyn til jagt i området. Er der jagt, er fiskeri ikke tilladt.

Når Hejrebjerg skov er fredet er der kun adgang via Orevej, markeret med P!



## Kort 2 Spanwall



Parkering.....P

Fiskeri og færdsel forbudt fra 15/5 til 15/7 begge dage inkl.



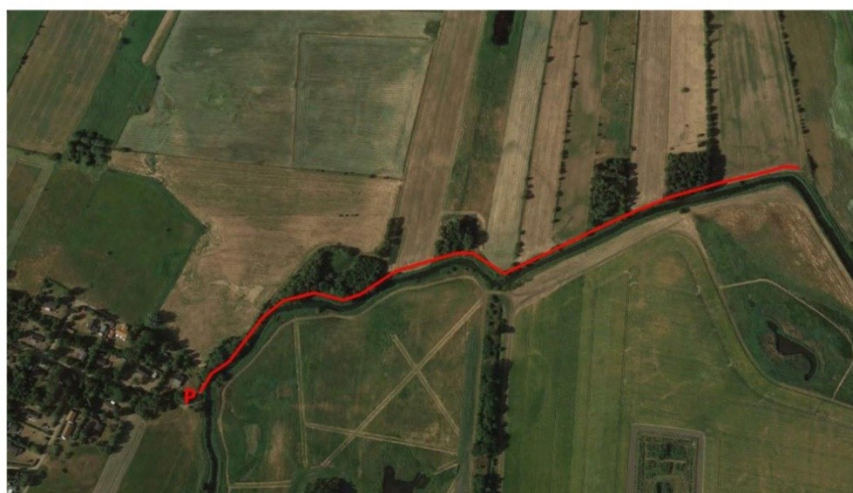


## Kort 5 Roebanen



Det er tilladt at køre ad markvejen til folden og parkere.

## Kort 6 Åmarksvej



**Parkering:** For enden af Åmarksvej. Spær ikke for kørsel op langs åen





## Kort 7 Yèt



Fiskeri i Sukkerkanalen er tilladt for alle.

Parkering ved stigsbordet.

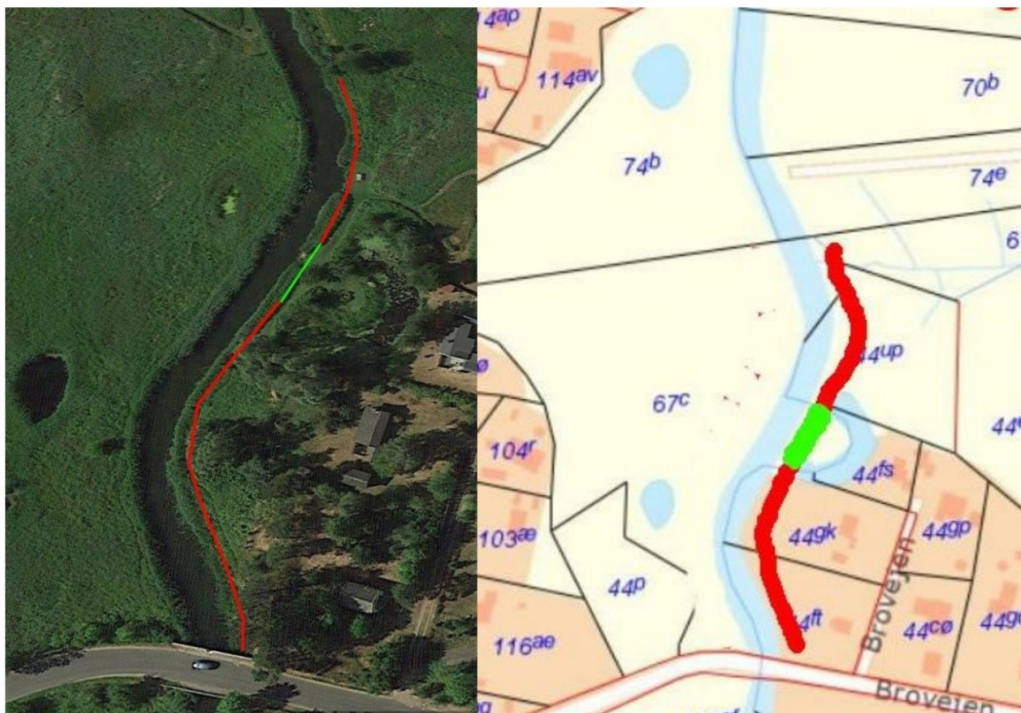
Tag hensyn til sommerhusejerne.



## Kort 8 Ornum Bro-Opstrøms

**Begrænsninger:** Grøn markering betyder passage tilladt men fiskeri forbudt. Stykket tilhører matrikel 67c på den anden side af å.

**Parkering:** I vejkant vest for broen – sørg for ikke at genere færdsel





## Kort 9 Ornum Bro– nedstrøms



Parkering: I vejkant vest for broen, sørg for ikke at genere færdsel.  
Bemærkning: Det lille stykke vest for åen, græsplænen hører til matrikel på østside.

## Kort 10 Ridebanen og Flasken.

På hele stykket er fiskeri forbudt fra 15/3 til 15/6.

Der må kun fiske 2 personer på hver matrikel samtidig.

Parkering er tilladt i vejkanterne, dog er det tilladt at køre ned til Ridebanen.

